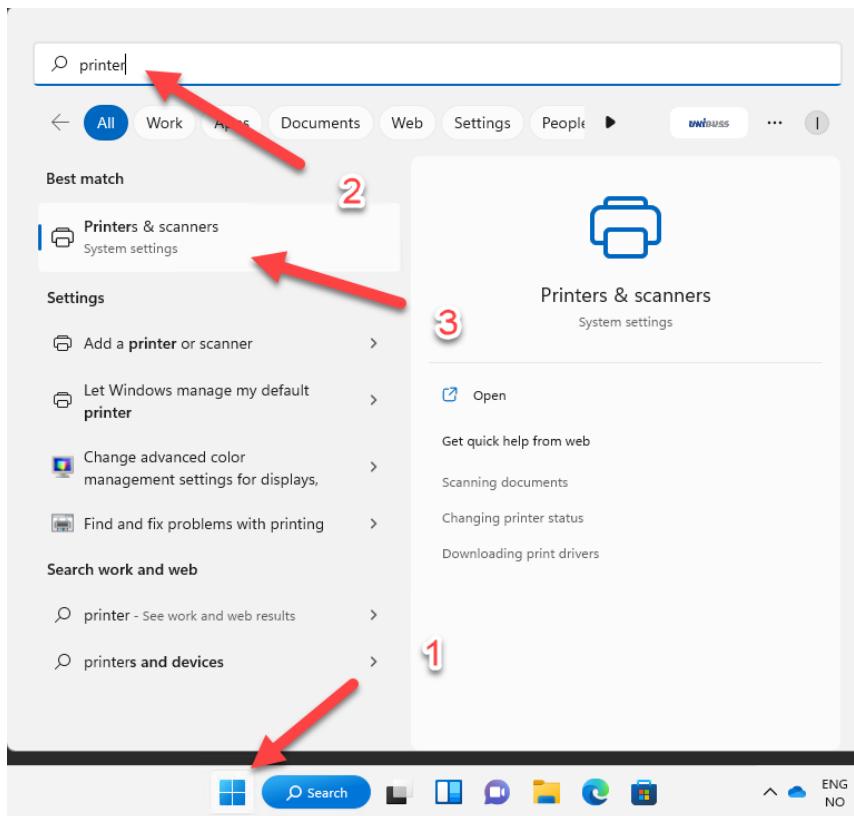
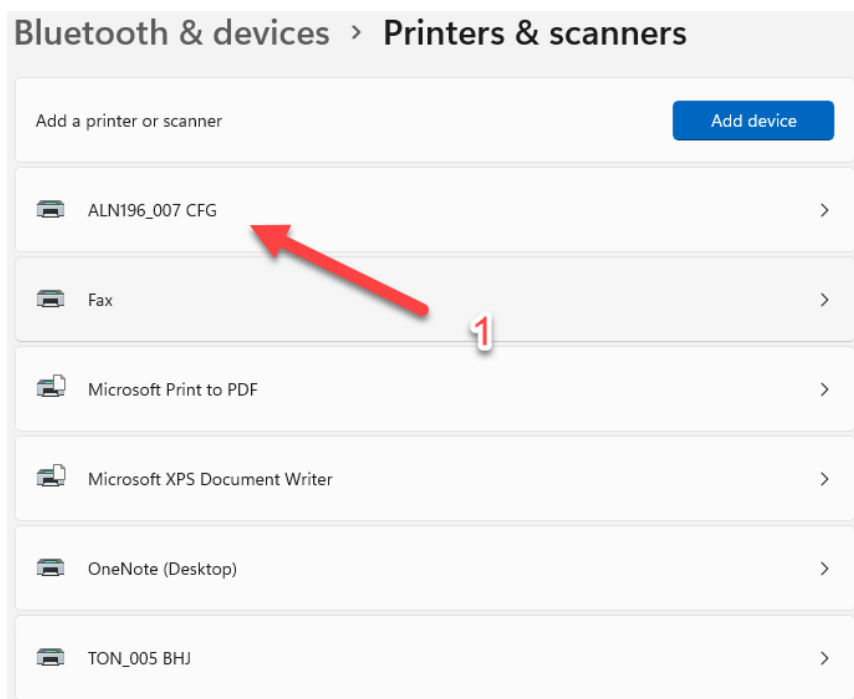


Hvordan sette standard skriver på PC

1. Trykk på start menyen nederst til venstre og søk etter «Skrivere»



2. Trykk på skriver du ønsker å ha som standard:



- Trykk på «Åpne kø», så trykk på «Skriver», så trykk på «Angi som standard skriver» og til slutt trykk på «OK» på melding som kommer opp:

